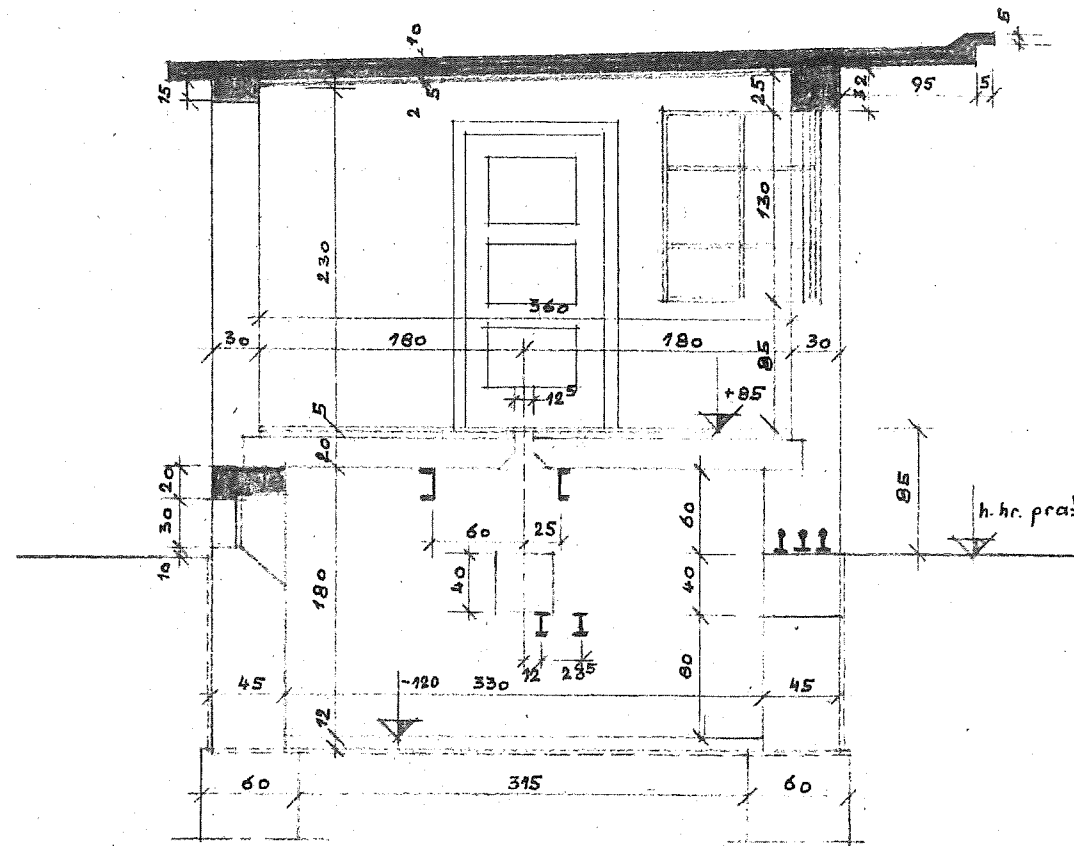
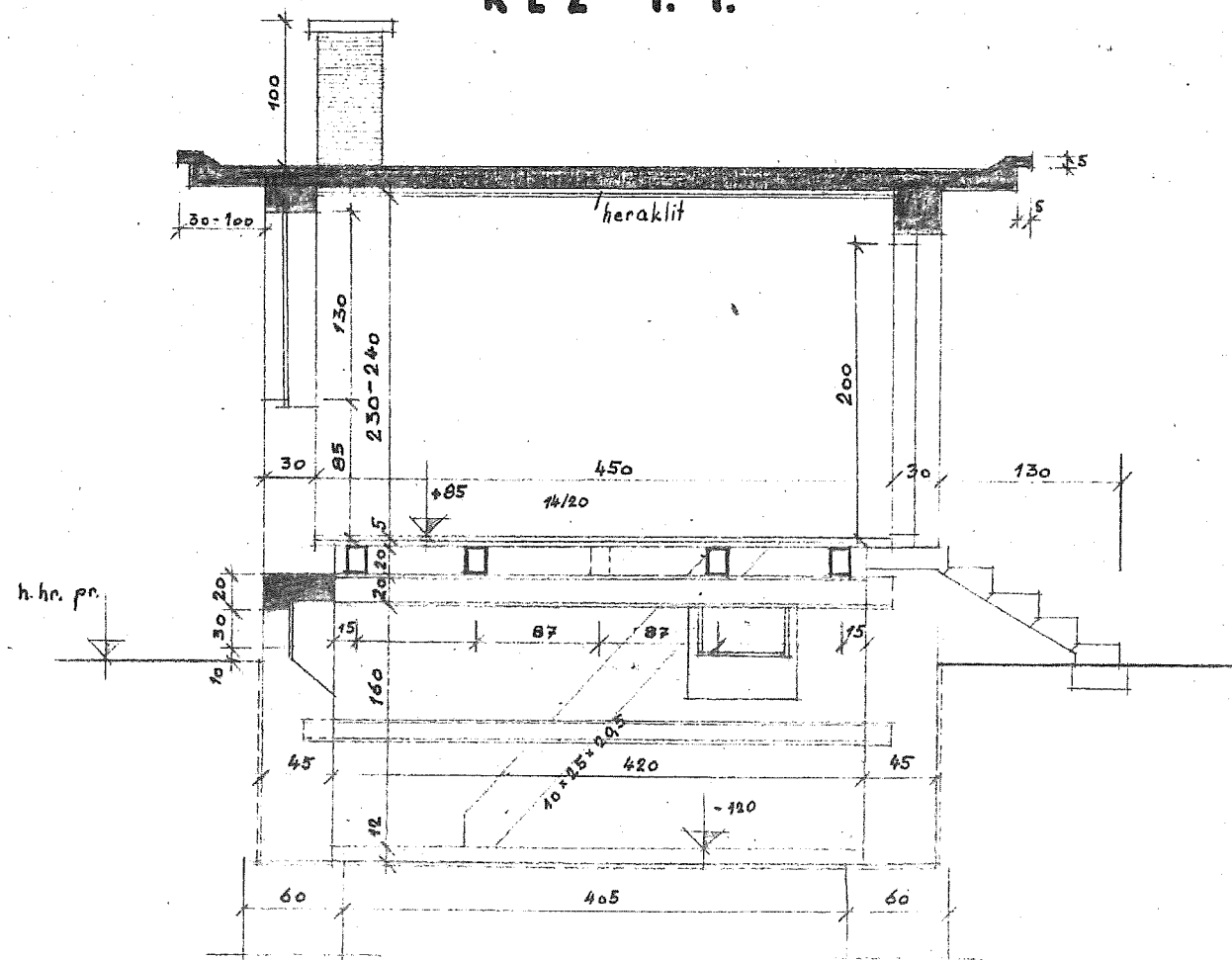


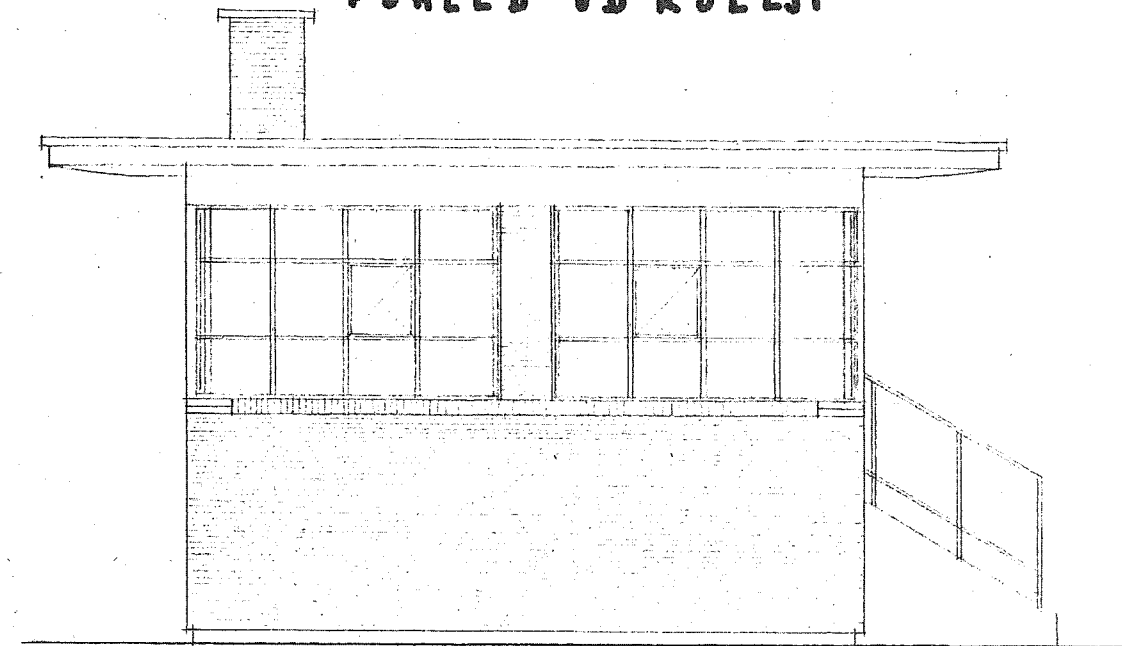
ŘEZ II.-II.



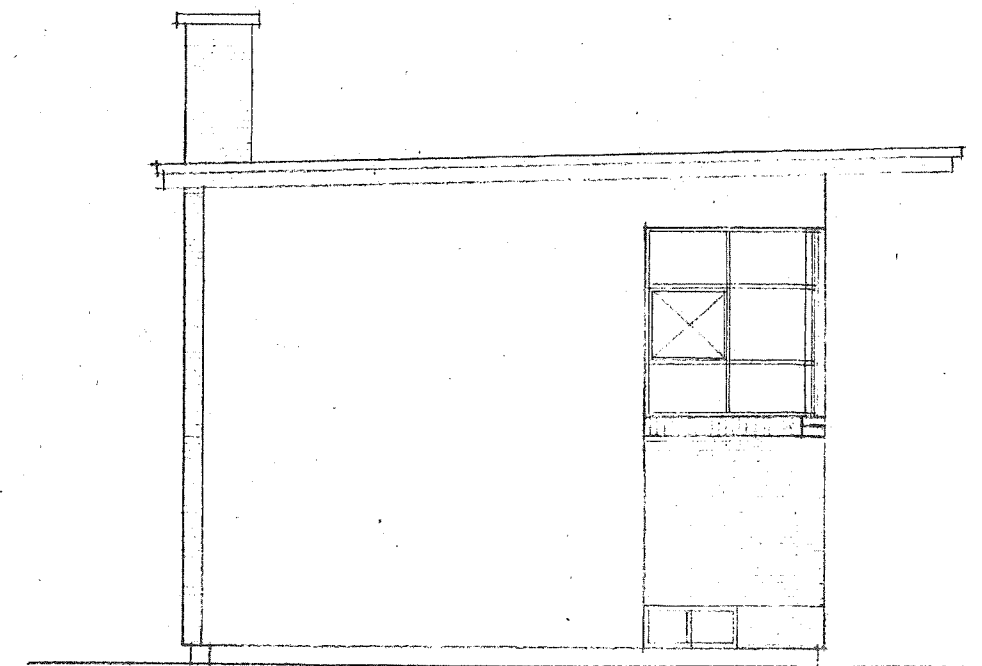
ŘEZ I.-I.



POHLED OD KOLEJÍ



BOČNÍ POHLED



vypracoval:		Šnejdrla Antonín		projektant :	
kraj:	Olomoucký	obec:	Velká Kraš	Správa železnic, s.o. OŘ Ostrava - SPS Muglinovská 1038/5, Ostrava	
kat. území:	Hukovice u Velké Kraše, p.č. st.104				
investor :	Správa železnic, s.o. - OŘ Ostrava, Muglinovská 1038/5				
DEMOLICE: Velká Kraš - stavební domek IC5000178552				datum	5/2023
				formát	A4
				účel PD	demolice
výkres :		ŘEZ, POHLED		měřítko	číslo
					D2